

KREISSPORTBUND
Coesfeld e.V.



Bericht zur Entwicklung der Sportvereine in der Gemeinde Rosendahl

Jens Wortmann, Rosendahl, 03.02.2016

SPORT BEWEGT NRW!



Charakteristika der Sportvereinslandschaft in Rosendahl

- Hoher Organisationsgrad, insbesondere im Bereich der Kinder- und Jugendlichen
- Drei klassische Mehrspartenvereine in den Ortsteilen Darfeld, Holtwick und Osterwick, ergänzt um Einspartenvereine, die in der Regel Sportangebote bereitstellen, die in nicht-normierten Sportstätten stattfinden
- Nach wie vor hoher Stellenwert der beiden klassischen Sportarten Fußball und Leichtathletik (ca. zwei Drittel aller SportlerInnen)
- Sehr starke Bedeutung des Ehrenamts in allen Funktionsbereichen
- Langfristige Stabilität der Mitgliederentwicklung

Kennzahlen im Vergleich



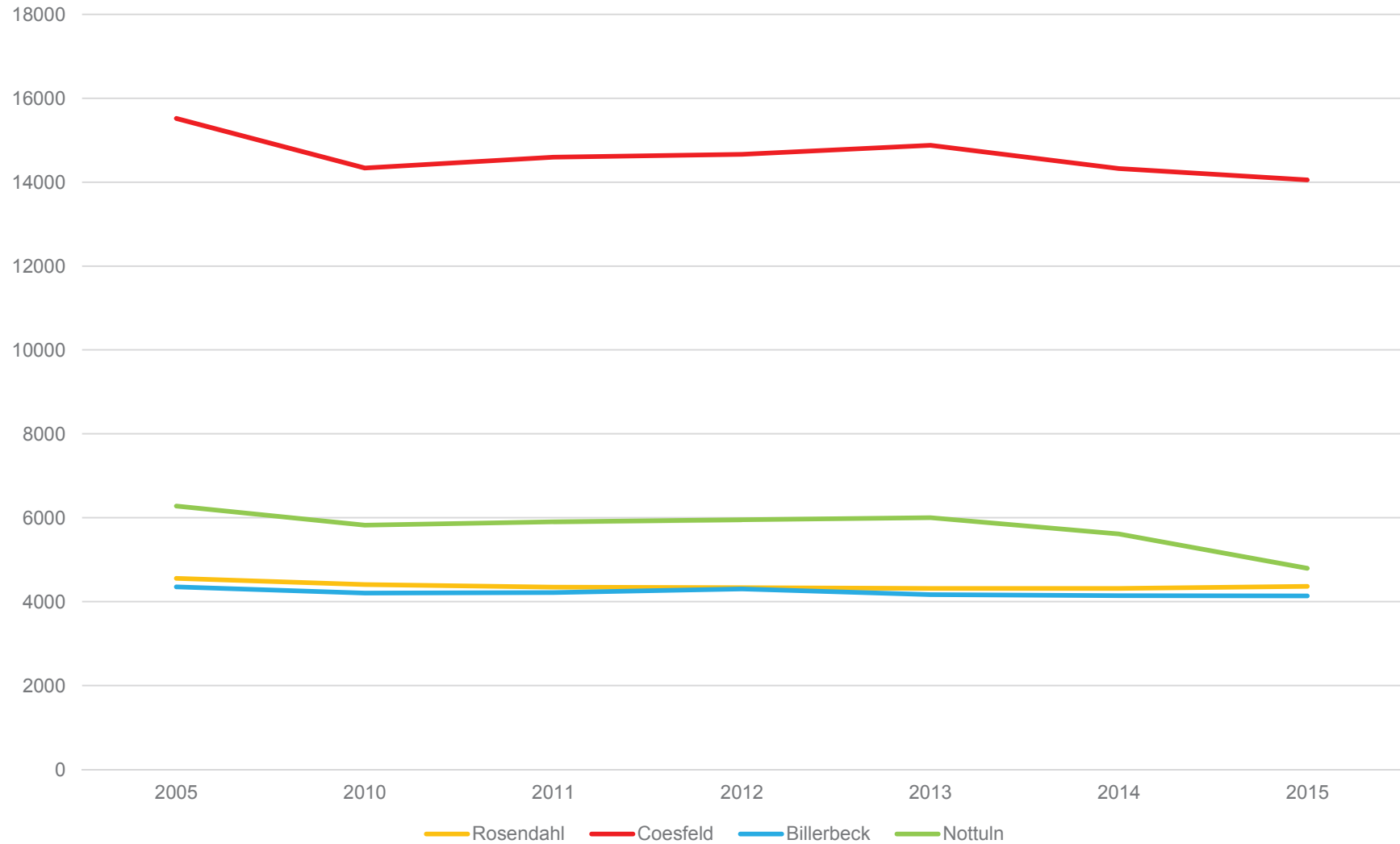
	Rosendahl	Coesfeld	Billerbeck	Nottuln
Organisationsgrad	41,1%	39,1 %	36,1%	24,8%*
Vereine/1000 Ew.	0,83	0,83	0,78	0,70
Verhältnis m/w	53,8/46,2	54,0/46,0	50,5/49,5	55,8/44,2
Sportarten	11	31	15	19
Organisationsgrad Jugend (6-18)	85%	81%	78%	58%*

* Das Ergebnis der Mitgliederzahlen für die Gemeinde Nottuln ist im Jahr 2015 aufgrund von Nichtmeldungen von Vereinen massiv verfälscht.

Zeitreihen

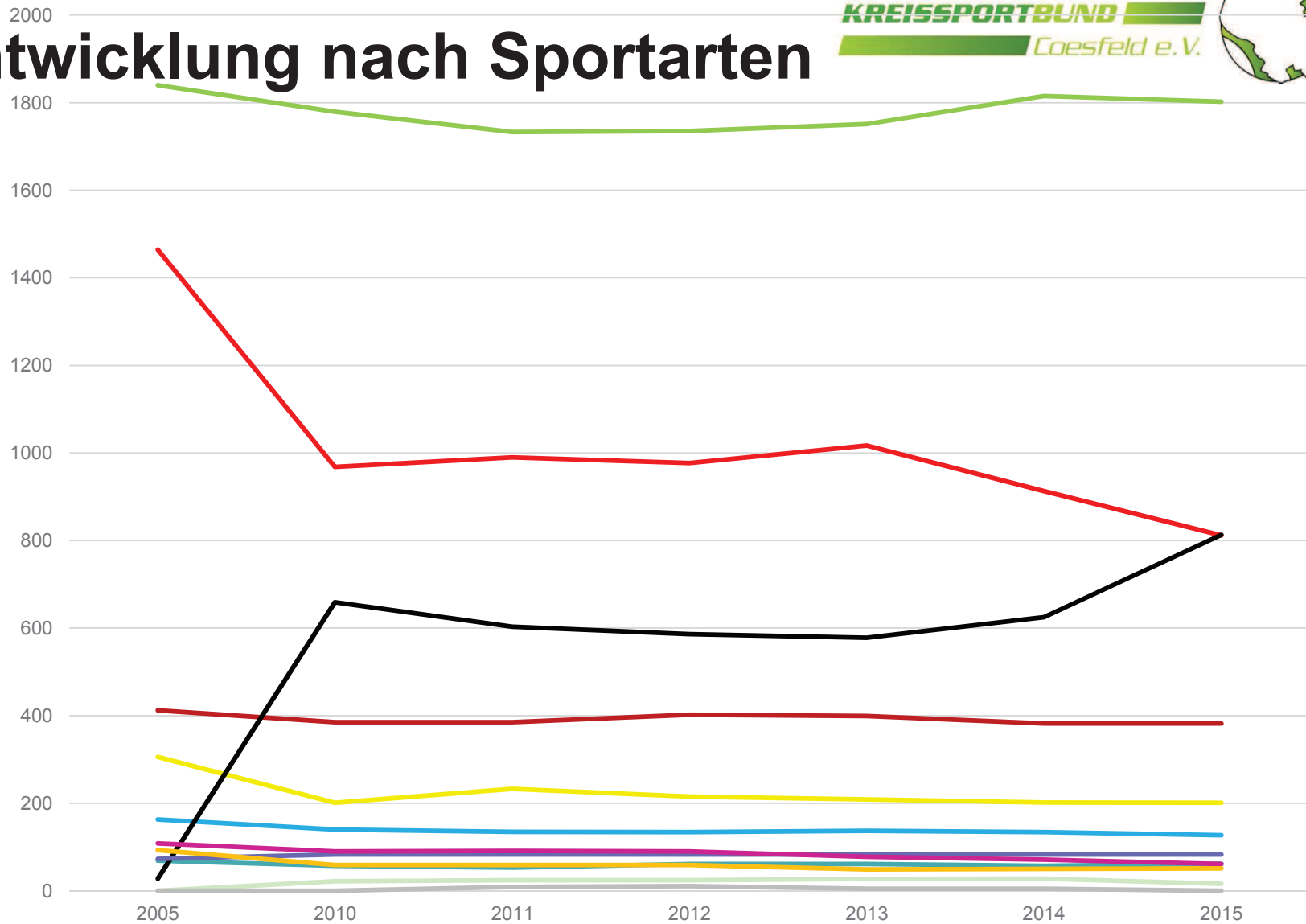


Entwicklung Mitglieder



Entwicklung nach Sportarten

KREISSPORTBUND
Coesfeld e.V.



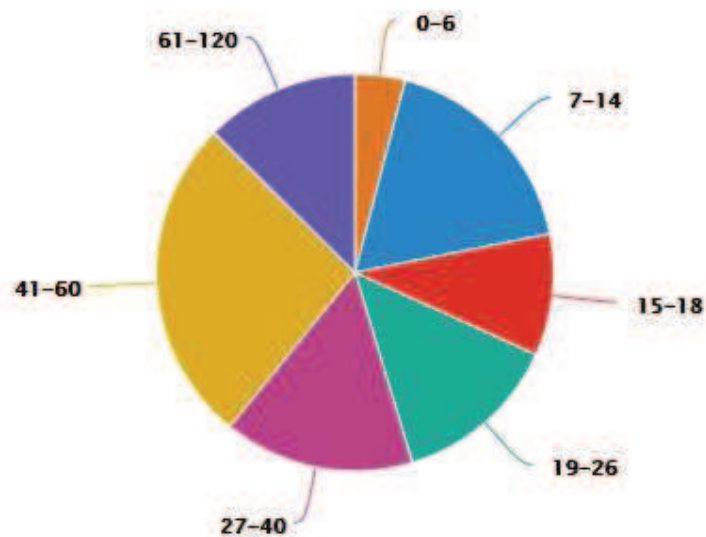
- Basketball
- Leichtathletik
- Sportschießen
- Tischtennis
- Fußball
- Pferdesport
- Tennis
- Behinderten- und Rehabilitationssport
- Judo
- Sportfischen
- Turnen
- Volleyball

Altersstruktur Gemeinde Rosendahl

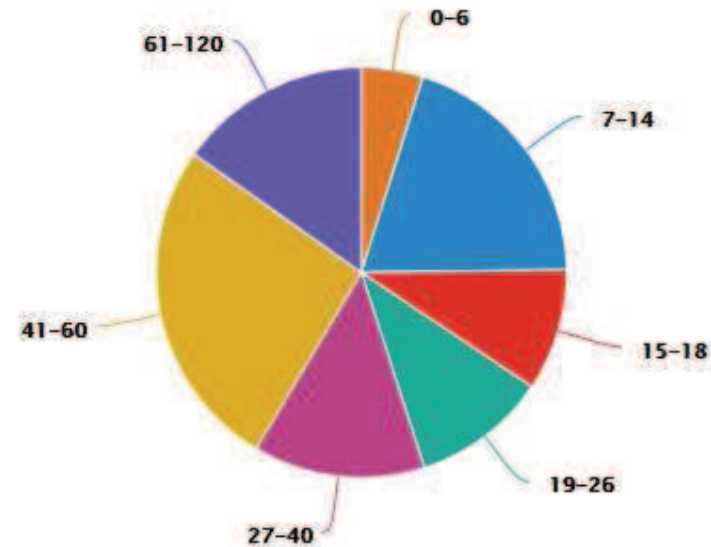


2015

männlich



weiblich



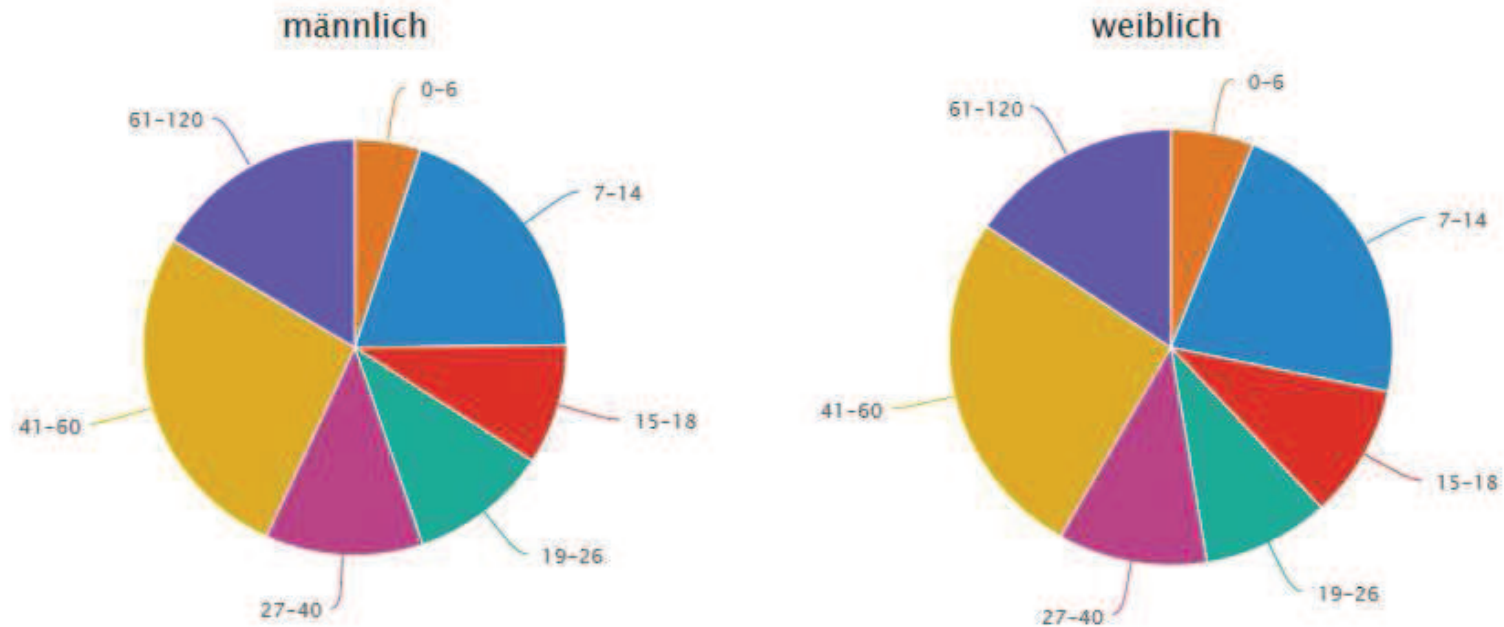
[Altersgruppen anpassen](#) [Exportieren](#)

Geschlecht	0-6	7-14	15-18	19-26	27-40	41-60	61-120
männlich	96	418	233	318	365	624	295
weiblich	98	401	194	214	273	528	306

Altersstruktur KSB Coesfeld



2015



[✎ Altersgruppen anpassen](#) [📄 Exportieren](#)

Geschlecht	0-6	7-14	15-18	19-26	27-40	41-60	61-120
männlich	2.096	8.174	3.879	4.394	4.995	11.060	6.786
weiblich	1.937	7.122	3.172	2.969	3.502	8.364	5.008

Stärken des Vereinssports in Rosendahl



- Hoher Organisationsgrad
- Starke Jugendarbeit
- Starkes Ehrenamt
- Gute Sportversorgung in allen drei Ortsteilen
- Insgesamt zufriedenstellende Versorgung mit Sportanlagen (öffentliche wie vereinseigene)
- Abwanderungen in einzelnen Sportarten wurden stets durch neue Sportangebote und die Gewinnung neuer Mitglieder aufgefangen

Optimierungspotenziale des Vereinssports in Rosendahl



- Ausbaufähig sind vor allem Angebote im Bereich des zertifizierten und so durch Krankenkassen subventionierten Präventions- und Rehabilitationssports (Versorgungsquote Rosendahl: 2,1 Angebote/1000 Einwohner, Landesschnitt 4,8, Kreisschnitt 9,6)
- Mittelfristig ist zu klären, wie gerade auch in mitgliederschwächeren Sportarten eine Versorgung in allen Ortsteilen sichergestellt werden kann oder ob diese überhaupt gewünscht ist
- Insgesamt ist das in Rosendahl angebotene Sportartenspektrum konservativ ausgerichtet, ggf. können durch ergänzende Trendsportangebote weitere Mitgliederzuwächse erreicht werden



Handlungsempfehlungen zur mittelfristigen Sportvereinsentwicklung

- Beobachtung des Jugendsports in Korrelation mit der Entwicklung des kommunalen Schulsystem – aktuell haben die Veränderungen in diesem Bereich keine statistisch relevanten Auswirkungen auf die Mitgliederentwicklung
- Ausbaupotenziale bestehen im Bereich der Angebote im U6-Bereich, u.a. auch durch Kooperationen zwischen Sportverein und Kita, die vereinzelt schon bestehen
- Ausbau der anerkannten Präventions- und Rehabilitationssportangebote, insbesondere auch außerhalb der Behindertensportgemeinschaft
- Regelmäßige Überprüfung, ob das bestehende Sportangebot durch neue Sportarten bzw. Trendsportangebote ergänzt werden kann oder sollte

Fragen



???



**Vielen Dank
für Ihre Aufmerksamkeit**

SPORT BEWEGT NRW!